

SAM 450 PX I

Troncatrice Monotesta
Single-head cutting off machine
Tronçonneuse à une tête
Einkopf-trennmaschine
Sierra monocabezal




Comall

Aluminium Machinery

SAM 450 PX I

MOD. 2445.03/11 ADMIR


 Troncatrice monotesta pneumatica con uscita lama frontale, realizzata per la lavorazione dei profili di alluminio e PVC. Inclinazione della testa da 90° a 20° DX e da 90° a 20° SX con fermo di battuta meccanico per le gradazioni intermedie. Inclinazione della testa e avanzamento lama pneumatico. La particolare cura nella lavorazione della testa, l'impiego di materiali e sistemi produttivi ad alta tecnologia consente una precisione di taglio costante nel tempo.

ACCESSORI IN DOTAZIONE

- Lubrificazione del taglio nebulizzata
- Predisposizione per aspirazione trucioli e fumi
- Morse pneumatiche a doppia pressione d'esercizio
- Disco in widia Ø 450 mm
- Protezione lama integrale

A RICHIESTA

- Aspiratore
- Kit lubrificazione del taglio a microgoccia
- Serraggio profilato speciale
- Ganasce morsa speciali


 Pneumatic single head cutting-off machine with front blade exit, made for working aluminium and PVC sections. Head tilting from 90° to 20° on the right and from 90° to 20° on the left with mechanical stop for the intermediate degrees. Pneumatic head tilting and blade feed. The special care given to the manufacture of the head and the use of hi-tech materials and production systems provide utmost cutting precision over time.

STANDARD ACCESSORIES

- Pneumatic spray mist lubrication
- Equipped for the evacuation of shavings and fumes
- Horizontal pneumatic vices with double (low and high) operating pressure with safety valves
- Widia disc dia. 450 mm
- Integral blade protection guard

OPTIONALS

- Vacuuming device
- Microdrop cut lubrication kit
- Special section clamping
- Special vice jaws


 La SAM 450 PX est une tronçonneuse à une tête pneumatique avec sortie frontale de la lame, conçue pour l'usinage des profilés en aluminium et en PVC. La tête s'incline de 90° à 20° DROITE et de 90° à 20° GAUCHE. Elle est dotée d'une butée mécanique pour les angles intermédiaires. L'inclinaison de la tête et l'avancement de la lame sont pneumatiques. Le moulage particulièrement soigné de la tête, l'utilisation de matériaux de qualité et le recours à une technologie de pointe permettent d'obtenir une précision de coupe constante dans le temps.

ACCESSOIRES EN DOTATION

- Lubrification nébulisée de la coupe
- Predisposition pour l'aspiration des copeaux et de la fumée
- Etaux pneumatiques horizontaux à double pression de service (haute et basse) et dotes de soupapes de sécurité
- Lame en Widia Ø 450 mm
- Protection intégrale de la lame

SUR DEMANDE

- Aspirateur
- Kit de lubrification de la lame à micro goutte
- Serrage profilé spécial
- Mâchoires étai spéciales


 Sierra monocabezal neumática con salida frontal de la hoja, realizada para mecanizar perfiles de aluminio y PVC. Inclinación del cabezal de 90° a 20° DCHA. y de 90° a 20° IZDA. con retén de tope mecánico para las graduaciones intermedias. Inclinación del cabezal y avance neumático de la hoja. El cuidado particular dedicado a la realización del cabezal, el empleo de materiales y sistemas productivos de alta tecnología permiten una precisión de corte constante con el pasar del tiempo.

EQUIPAMIENTOS Y ACCESORIOS

- Lubricación pulverizada del corte
- Predisposición para la aspiración de virutas y humos
- Morsas neumáticas horizontales con doble presión de operación (baja y alta, con válvulas de seguridad)
- Disco en widia diámetro 450 mm
- Protección integral de la sierra

OPCIONES

- Aspirador
- Kit lubricación del corte mediante microgota
- Cierre perfilado especial
- Tenazas morsa especial

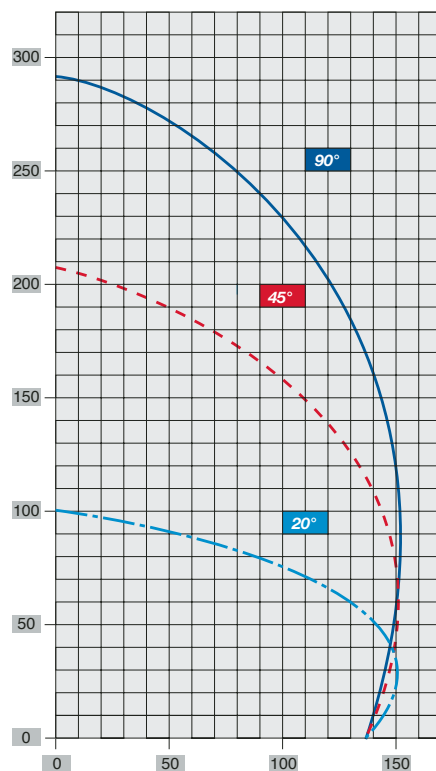
 Diese pneumatische Einkopf-Trennmaschine mit vorderem Blattaustritt wurde für die Bearbeitung von Aluminium- und PVC-Profilen entwickelt. Kopfneigungswinkel 90° bis 20° RS und 90° bis 20° LS, mit mechanischer Anschlagssperre für die Zwischenwinkel. Pneumatische Schrägstellung des Kopfes und pneumatischer Blattvorschub. Sprühschmierung des Trennblattes. Die besonders sorgfältige Verarbeitung des Kopfes sowie der Einsatz von hochtechnologischen Materialien und Fertigungssystemen gewährleistet eine optimale Trennpräzision über einen langen Zeitraum.



MITGELIEFERTER ZUBEHÖRE

- Sprühschmierung des Trennbereichs
- Für das Absaugen von Spänen und Rauch vorbereitet
- Waagerechte pneumatische Spannstöcke mit zweifachem Arbeitsdruck (hoch und niedrig) mit Sicherheitsventilen
- Widia-Scheibe Durchm. 450 mm
- Integral Blattschutz

SONDERAUSSTATTUNG

- Absaugeinrichtung
- Mikrotropfen-Schmierung des Schneidebereichs
- Spezialeinspannvorrichtung für Profile
- Spezial-Spannstockbacken



							
Motor	Three-phase	Motor RPM	Blade spindle Ø / Blade disc Ø	Operating pressure	Air consumption	Dimensions mm	Weight
2,2 kW 3 hp	230/400 V 50 Hz	2800	32 mm / 450 mm	7 bar	4 N/l	960 x 1430 x 1460	425

Dati, descrizioni ed illustrazioni sono forniti a titolo indicativo • Data, description, and illustrations are for indication only • Données, descriptions et illustrations ne sont fournies qu'à titre indicatif • Daten, Beschreibungen und Abbildungen dieses Prospektes sind unverbindliche • Datos, descripciones e ilustraciones están realizados a título informativo.